

Implantação do Sistema de Transporte Público Coletivo de Vargem Grande Paulista



realização:



PREFEITURA DE
**VARGEM GRANDE
PAULISTA**
Novo tempo. Nova história

elaboração:



Polo Planejamento.



Etapas realizadas para um novo sistema

1. Diagnóstico

Dados socioeconômicos

Diagnóstico da rede de transporte atual

Pesquisa qualificada com usuários

2. Projeto básico

Redesenho de linhas de ônibus

Determinação das partidas e intervalos

Integração física do novo sistema

3. Implementação, custos do sistema e tarifa

Avaliação financeira do novo sistema e proposta de tarifa

Estudos para um sistema gratuito de transporte

Avaliação financeira do novo sistema





Principais resultados do diagnóstico

Vargem Grande Paulista
pertence à microrregião de
Itapecerica da Serra

Taboão da Serra
Embu das Artes
Cotia
Itapecerica da Serra
Embu Guaçu
Vargem Grande Paulista
Juquitiba
São Lourenço da Serra





Principais resultados do diagnóstico

Vargem Grande Paulista pertence à microrregião de Itapeceira da Serra

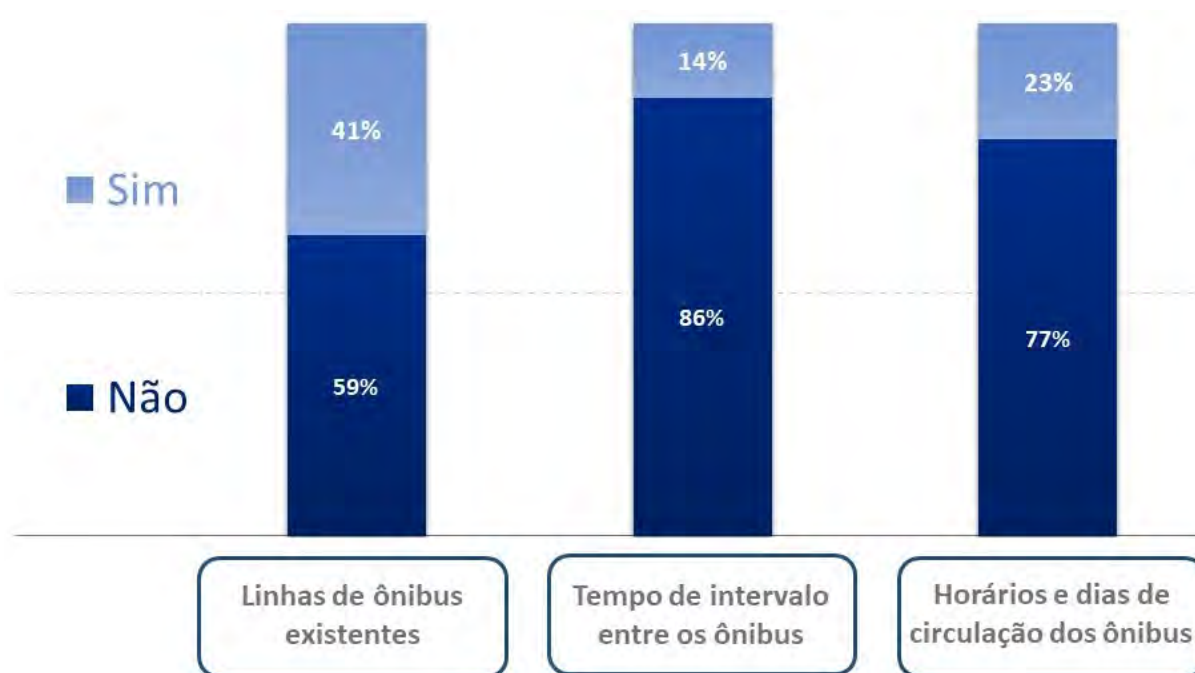
Indicador	Valor	Posição na microrregião
População	51.702 pessoas	6º
Densidade demográfica	1.012,10 hab./km ²	3º
Qualidade do esgotamento sanitário, arborização de vias públicas e urbanização de vias pública	-	3º
Salário médio mensal de trabalhadores formais	2,9 SMs	2º
PIB per capita	R\$35.231,35	3º
Receitas financeiras oriundas de fontes externas	58,7% das receitas	7º





Principais resultados do diagnóstico

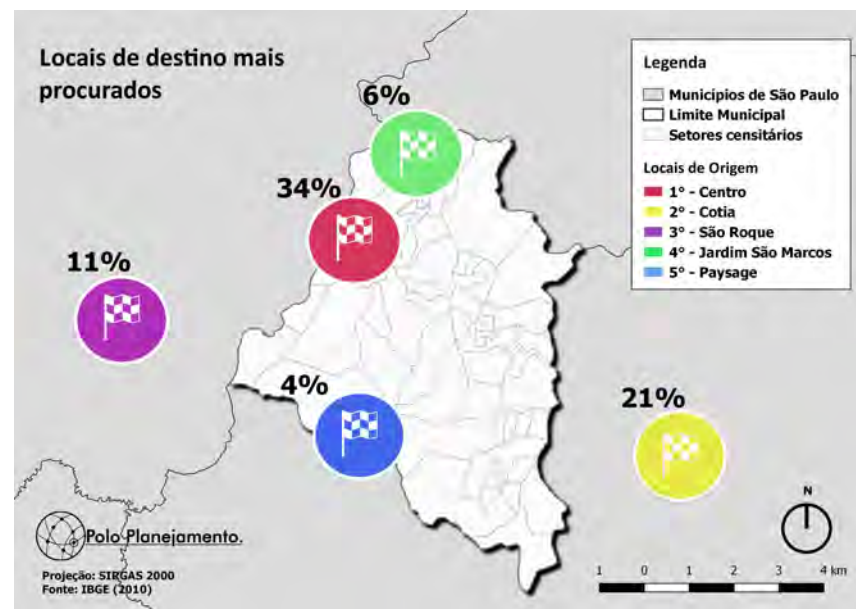
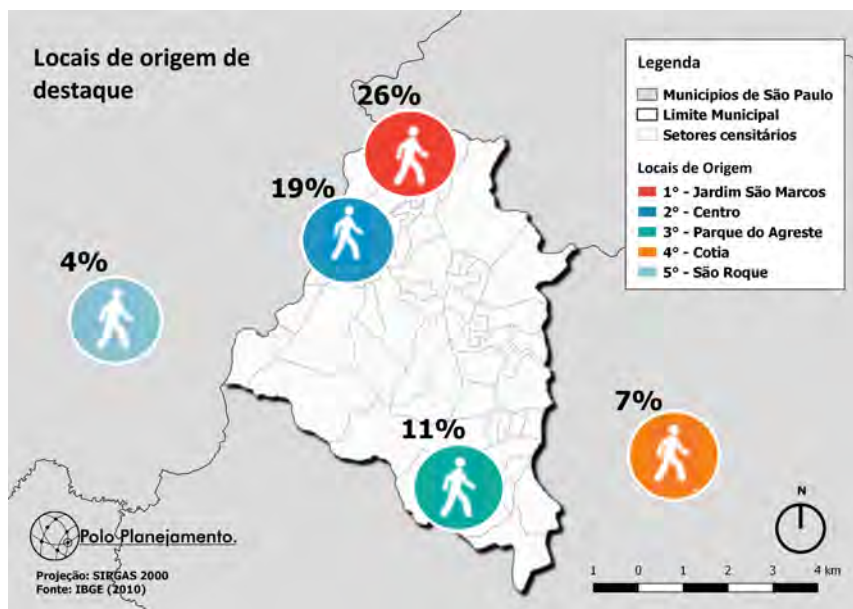
Pesquisa com usuário: satisfação com o transporte



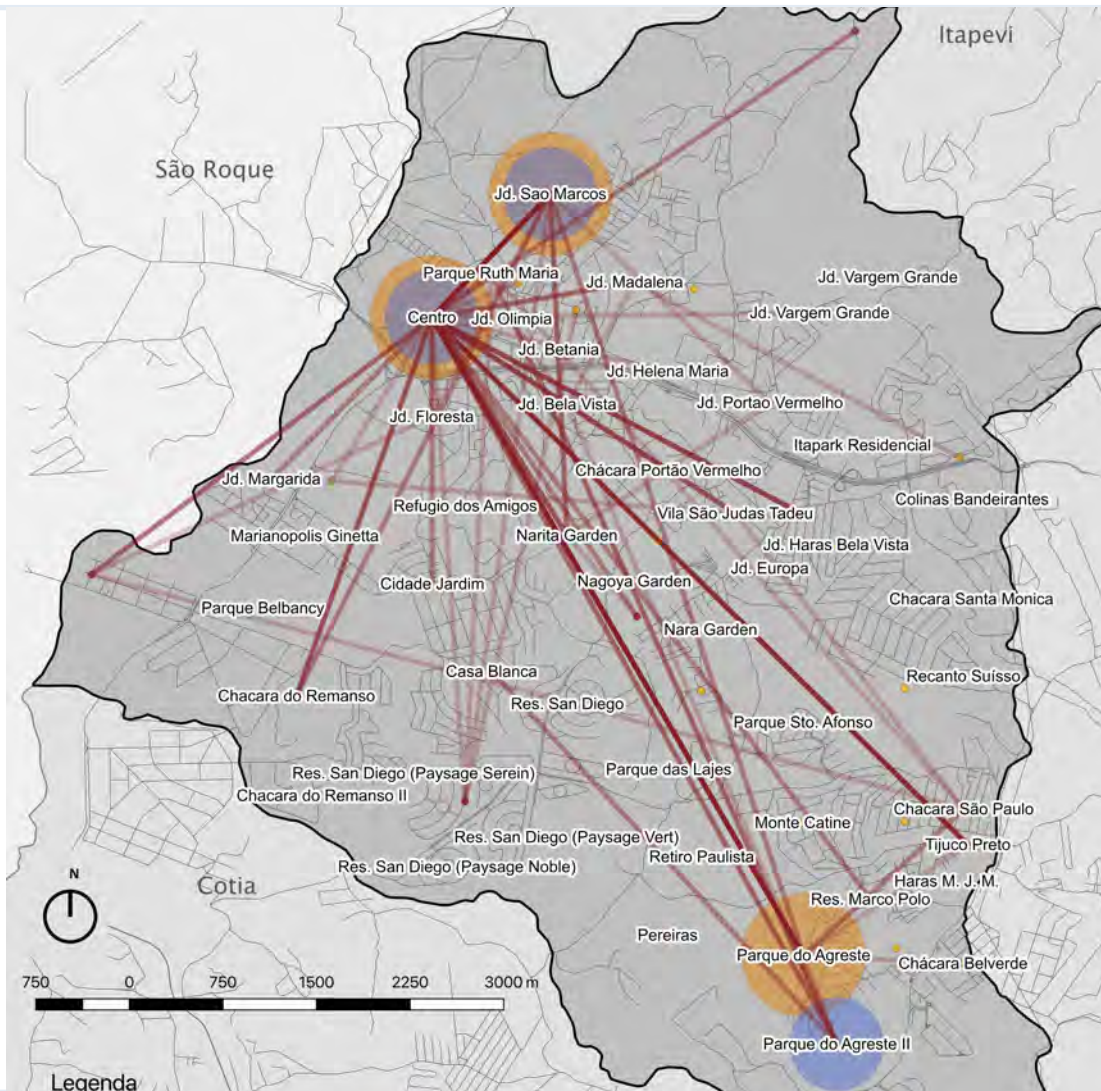


Principais resultados do diagnóstico

Pesquisa com usuário: origens e destinos



Implantação do Sistema de Transporte Público Coletivo de Vargem Grande Paulista



Realização e elaboração



Polo Planejamento.



Propostas a partir do diagnóstico

Problema	Descrição	Proposta
Cobertura do sistema de ônibus	O sistema municipal cobre parcialmente a população residente.	Melhorar o indicador de proporção da população próxima às vias em que circulam linhas de ônibus convencionais
Cobertura do sistema de ônibus	As análises das linhas de desejo de viagens e o percurso dos itinerários mostram que uma parte considerável da população é atendida por itinerários, entretanto esses itinerários não realizam percursos rápidos e diretos até os destinos.	Melhorar o tempo de viagem para as localidades mais distantes e que apresentam maior percentual de origens das viagens.
Frequência do sistema de ônibus	Os altos intervalos analisados tem uma relação direta com a frota circulante e a sobreposição das linhas no sistema viário, já que o sistema possui linhas diretas e com destinos especialmente para a região central.	Buscar sobretudo otimizar a frota de ônibus, aumentar as frequências e não onerar o usuário com adição de valor da tarifa.
Integração com o sistema intermunicipal	Tarifa do sistema intermunicipal acaba sendo competitiva com o sistema municipal, o que ocasiona perda de usuários do sistema municipal.	Buscar estabelecer uma tarifa atrativa para o usuário do sistema municipal, incluindo gratuidades.
Integração com o sistema intermunicipal	Sobreposição de itinerários intermunicipais e municipais, diminuindo a eficiência energética e o aproveitamento do espaço de circulação.	Buscar orientar um sistema de integração física de passageiros entre os sistemas





Principais resultados do projeto básico

Sistema atual

4 linhas de ônibus e 1 linha extra

8 veículos pertencentes ao sistema

69% da população atendida pelo sistema

Integração com EMTU em diversos pontos

Sistema novo

7 linhas de ônibus

13 veículos pertencentes ao sistema

75% da população atendida pelo sistema

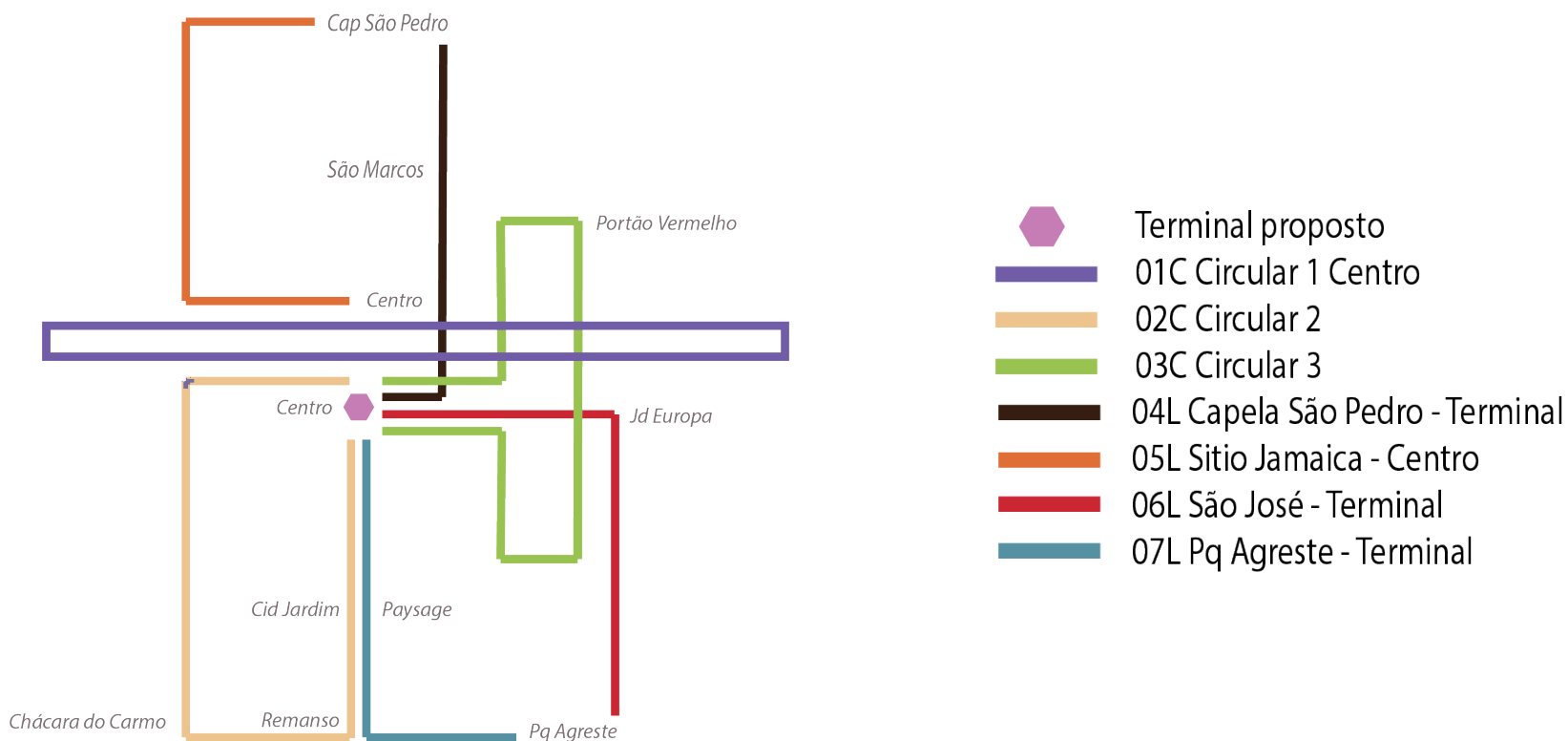
Integração com EMTU em terminal proposto





Principais resultados do projeto básico

Desenho de linhas





Principais resultados do projeto básico Terminal de integração EMTU (futuro)

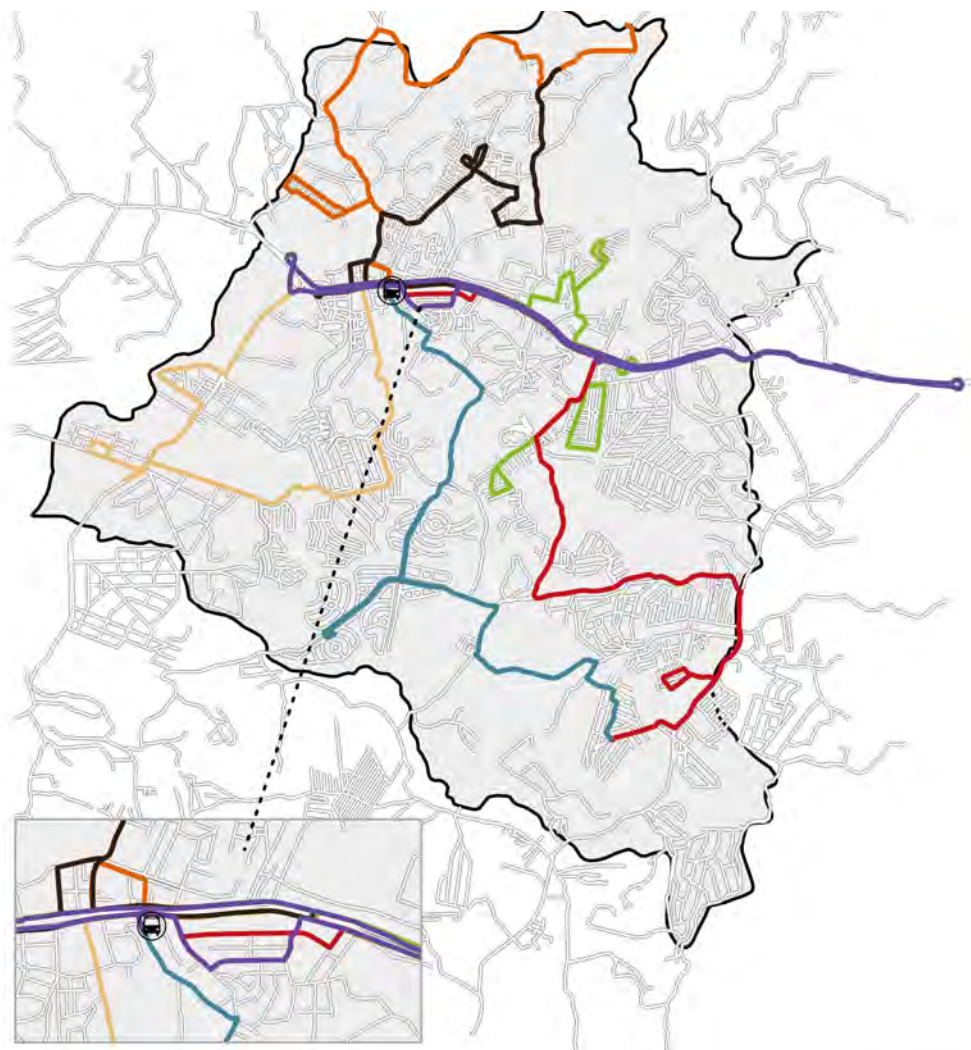


Realização e elaboração



Polo Planejamento.

Implantação do Sistema de Transporte Público Coletivo de Vargem Grande Paulista



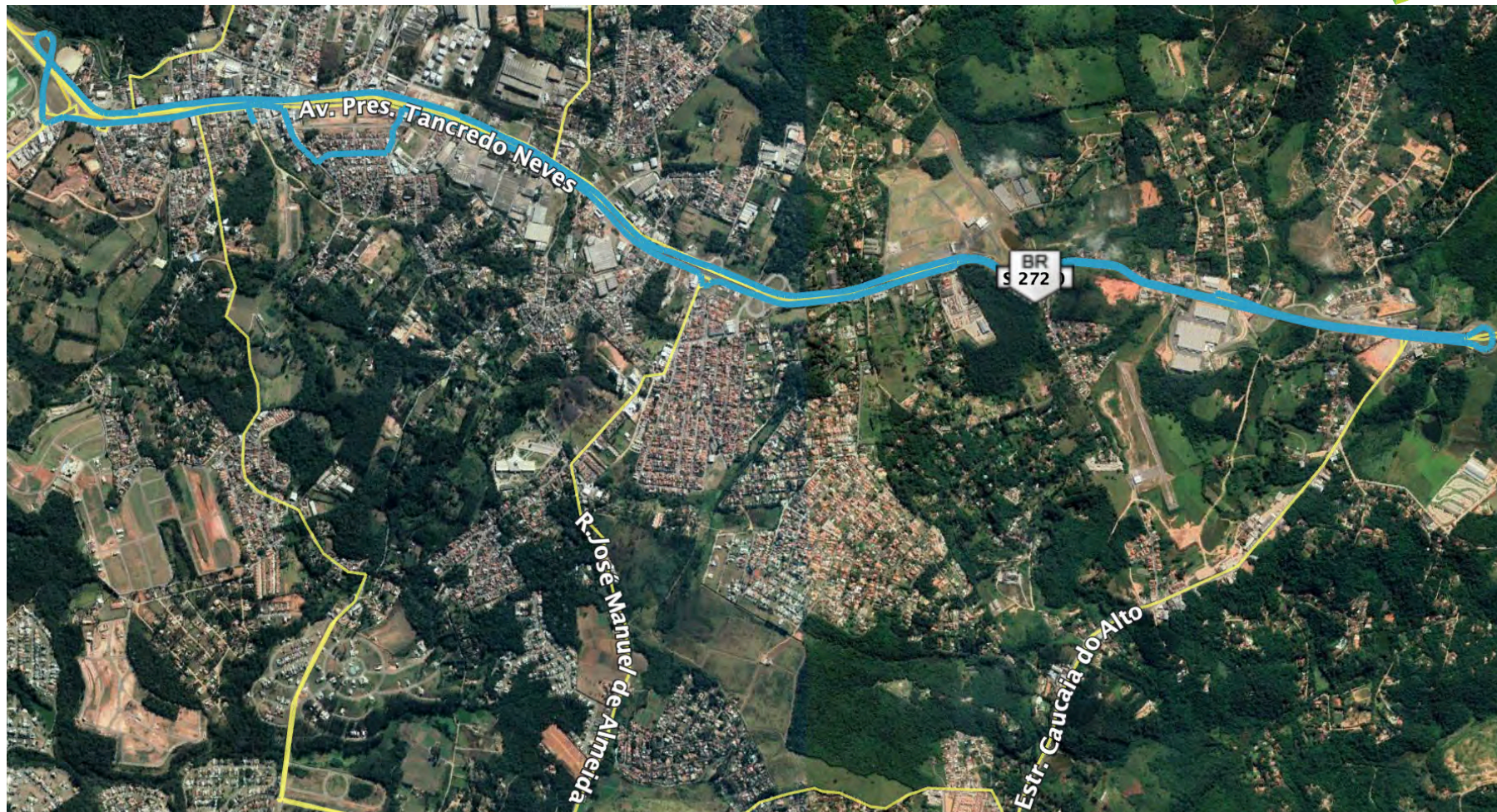
- 01C Circular 1 Centro
- 02C Circular 2
- 03C Circular 3
- 04L Capela São Pedro - Terminal
- 05L Sitio Jamaica - Centro
- 06L São José - Terminal
- 07L Pq Agreste - Terminal

Realização e elaboração



Polo Planejamento.

Linha 1 - Circular



Realização e elaboração



Polo Planejamento.



Linha 2 - Circular



Realização e elaboração



Polo Planejamento.

Linha 3 - Circular



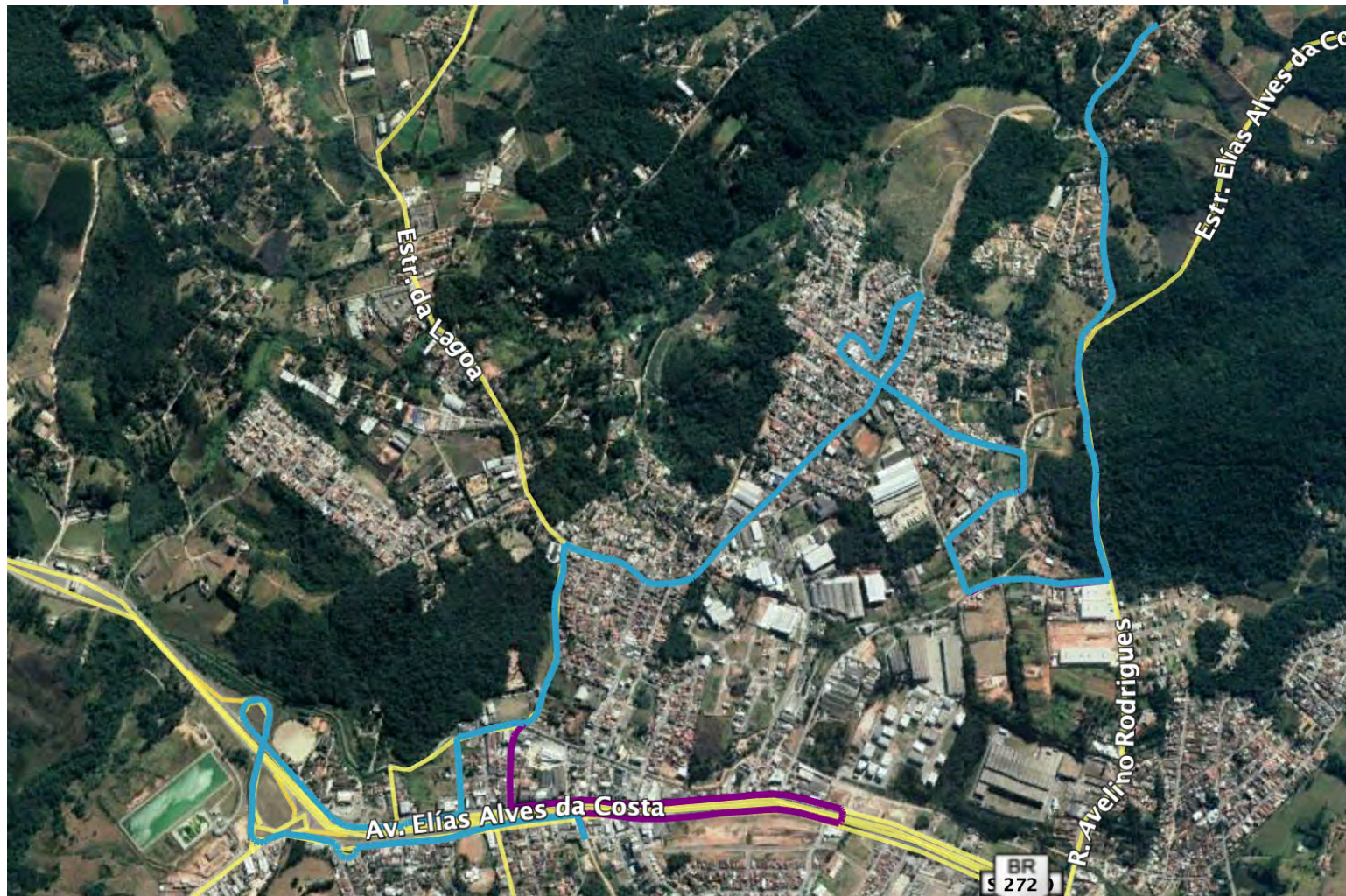
Realização e elaboração



Polo Planejamento.

Implantação do Sistema de Transporte Público Coletivo de Vargem Grande Paulista

Linha 4 - Capela S. Pedro / Terminal



— ida
— volta

Realização e elaboração



Polo Planejamento.

Linha 5 - Sitio Jamaica / Centro



— ida
— volta

Realização e elaboração



Polo Planejamento.

Linha 6 - São José / Terminal



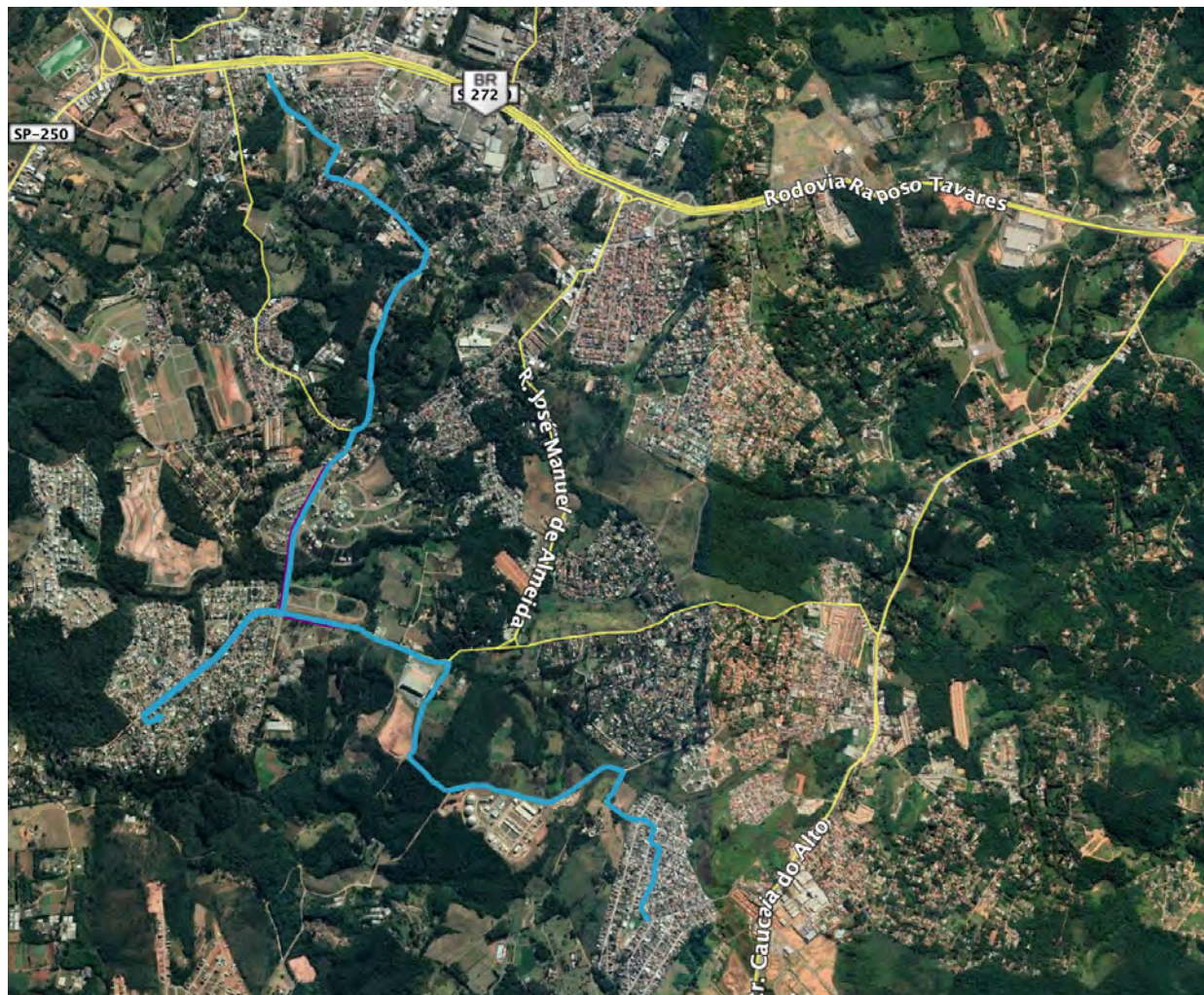
— ida
— volta

Realização e elaboração



Polo Planejamento.

Linha 7 - Parque Agreste / Terminal



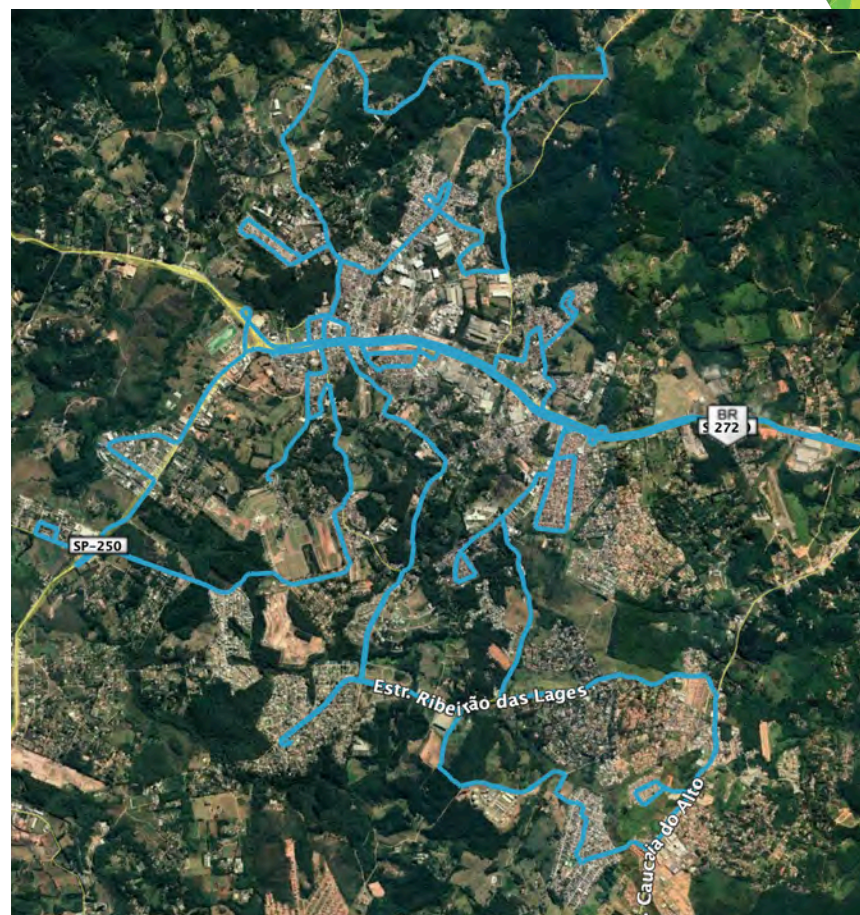
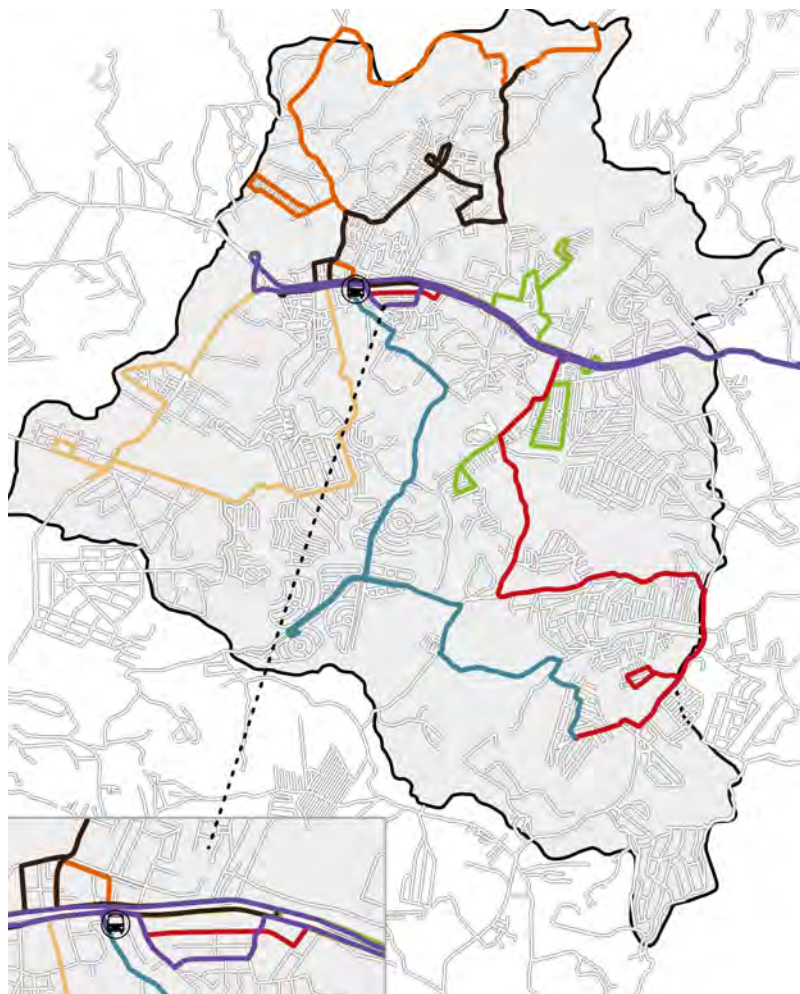
— ida
— volta

Realização e elaboração



Polo Planejamento.

Todas as linhas



Realização e elaboração



Polo Planejamento.



Outras características sistema novo horário de atendimento e partidas em dias úteis

Linha 1 Circular	Linha 2 Circular	Linha 3 Circular	Linha 4 Capela S. Pedro – Terminal	Linha 5 Sitio Jamaica – Centro	Linha 6 São José – Terminal	Linha 7 Pq Agreste – Terminal
01 Onibus	01 Onibus	01 Onibus	02 Onibus	02 Onibus	02 Onibus	02 Onibus
17 Partidas diárias	18 Partidas diárias	17 Partidas diárias	35 Partidas diárias	35 Partidas diárias	39 Partidas diárias	39 Partidas diárias
Das 05h40 às 21h40	Das 05h00 às 22h00	Das 06h00 às 22h00	Das 05h20 às 22h20	Das 05h50 às 22h50	Das 05h00 às 22h40	Das 05h30 às 22h30





Outras características sistema novo

Sistema novo

Sistema totalmente gratuito ao usuário em estudo

A operação do sistema é das 05h às 23h em dias de semana

A operação do sistema é das 07h às 22h no fim de semana.

O intervalo médio entre ônibus é de 45 minutos





Obrigado!



Implantação do Sistema de Transporte Público Coletivo de Vargem Grande Paulista



realização:



PREFEITURA DE
**VARGEM GRANDE
PAULISTA**
Novo tempo. Nova história

elaboração:



Polo Planejamento.